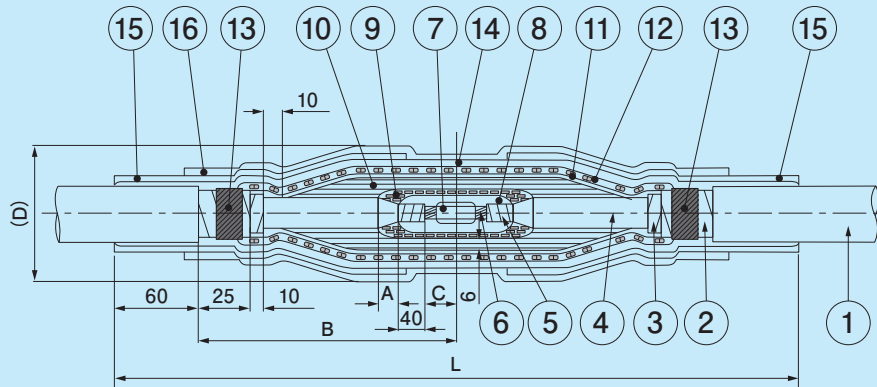


# 高圧耐火ケーブルの直線接続

## ●特長

- 6600V NH-FPT及び6600V NH-FP(WP)-Tの指定工法として、  
「日本電線工業会規格への技術基準適合性の評定に関する規則」が定める耐火評定をスリーエムジャパン株式会社様にて取得
- 鉛およびハロゲンを含まない部材で構成

### 直線接続キット S6KGシリーズ



#### ●適用ケーブル

品名	導体断面積 (mm <sup>2</sup> )
6600V NH-FPT	38~100
6600V NH-FP(WP)-T	38~100

#### ●寸法

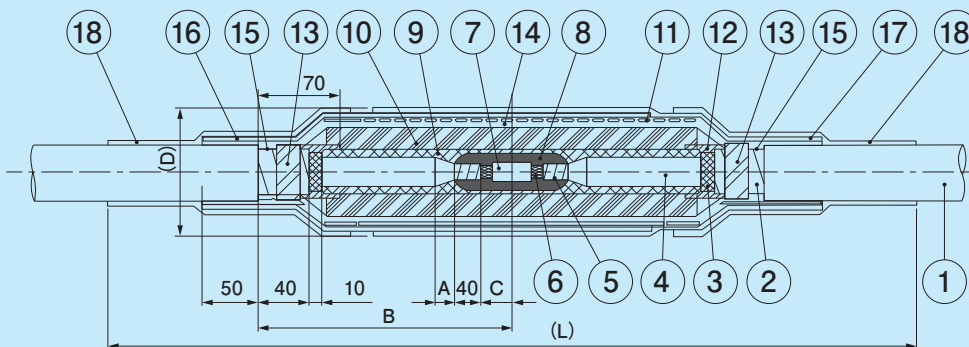
導体断面積 (mm <sup>2</sup> )	寸法 (mm)				
	A	B	C	D	L
38	20	230	25	56	580
60	20	240	35	59	600
100	25	255	35	61	630

#### ●各部名称

No	名称
1	ケーブルシース
2	ケーブル絶縁体
3	ケーブル半導電層
4	ケーブル絶縁体
5	ケーブル耐火マイカ層
6	ケーブル導体
7	導体接続管
8	耐火ガラスマイカテープ
9	シリコンテープ
10	絶縁テープ
11	半導電テープ
12	遮へいメッシュ
13	設置金具
14	防水テープ
15	防水チューブ (小)
16	防水チューブ (大)

### 常温収縮形直線接続キット S6Q2Eシリーズ

- 絶縁筒及び防水処理に常温収縮工法を採用しテープ巻き工程を低減
- 施工直後に通電可能
- 遮へい接続処理に遮へいメッシュ及び無半田スプリング方式を採用



#### ●適用ケーブル

品名	導体断面積 (mm <sup>2</sup> )
6600V NH-FPT	150~325
6600V NH-FP(WP)-T	150~325

#### ●寸法

導体断面積 (mm <sup>2</sup> )	寸法 (mm)				
	A	B	C	D	L
150	25	255	45	68	810
200	25	295	45	70	890
250	25	295	50	74	890
325	25	295	50	78	890

#### ●各部名称

No	名称
1	ケーブルシース
2	ケーブル絶縁体
3	ケーブル半導電層
4	ケーブル絶縁体
5	ケーブル耐火マイカ層
6	ケーブル導体
7	導体接続管
8	耐火ガラスマイカテープ
9	シリコンテープ
10	常温収縮絶縁筒
11	しゃへいメッシュ
12	半導電テープ
13	接地金具
14	ポリエチレンシート
15	防水シート
16	防水チューブ (中)
17	防水チューブ (大)
18	防水チューブ (小)

※本製品に関するお問い合わせはスリーエムジャパン株式会社様へお願い致します。